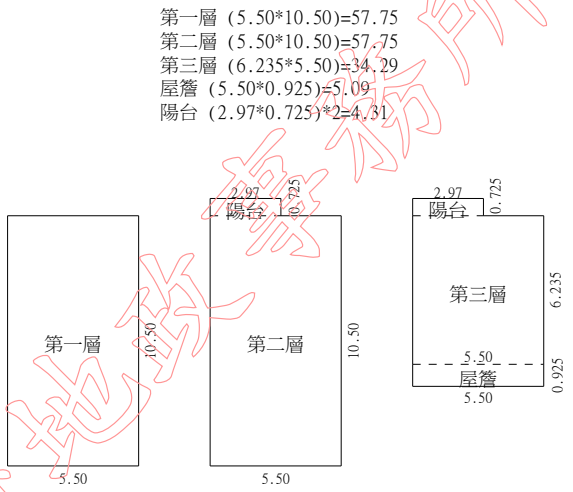
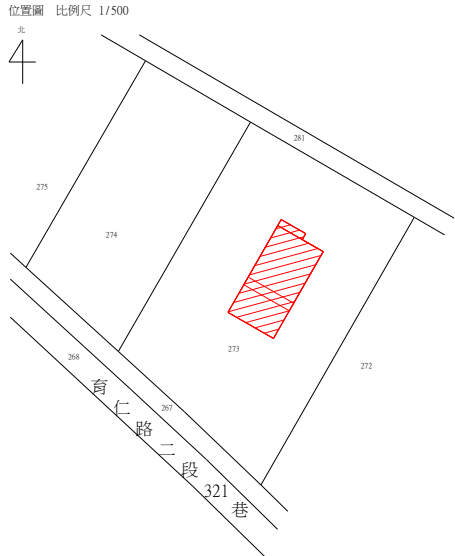


申請書	105年4月12日 105年中地測建字第008620號		
測量/轉繪日期	105年4月21日		
建物坐落	觀音區藍埔段 273地號		
建物門牌	桃園市觀音區育仁路二段321巷181號		
主體結構	鋼筋混凝土造		
主要用途	自用農舍		
使用執照	(105)桃市都施使字第觀00195號		
建 物 面 積	樓層別	平方公尺	
	第一層	57.75	
	第二層	57.75	
	第三層	34.29	
	合計	149.79	
附 屬 建 物	主要用途	主體結構	建物面積(平方公尺)
	屋簷	鋼筋混凝土造	5.09
	陽台	鋼筋混凝土造	4.31
	合計		9.40



一、本成果表以建物登記為限。
 二、本建物平面圖、位置圖及建物面積係依使用執照(105)桃市都施使字第觀00195號設計圖或竣工平面圖轉繪計算。
 三、本建物依使用執照記載係三層建物，本件僅測量第一、二、三層部份。
 四、本案興建農舍地號：觀音區藍埔段、273地號。
 五、建築完成日期：104年12月03日。

平面圖 比例尺 1/200 共1頁 第1頁



- ◎本建物測量成果圖之比例尺已因圖紙縮放變更，實際尺寸以標註之距離為準。
- ◎本謄本與建物測量成果圖記載相符。
- ◎桃園市中壢地政事務所 主任：劉瑞德
- ◎中壢電話：三四九二八五號
- ◎中華民國 一〇六年十二月四日 十三時十四分
- ◎本謄本係網路申領之電子謄本，由施昌志自行列印
- ◎資料管轄機關：桃園市中壢地政事務所
- ◎本謄本核發機關：桃園市中壢地政事務所
- ◎段名：藍埔段
- ◎建號：三二四
- ◎頁次：第一頁，共一頁